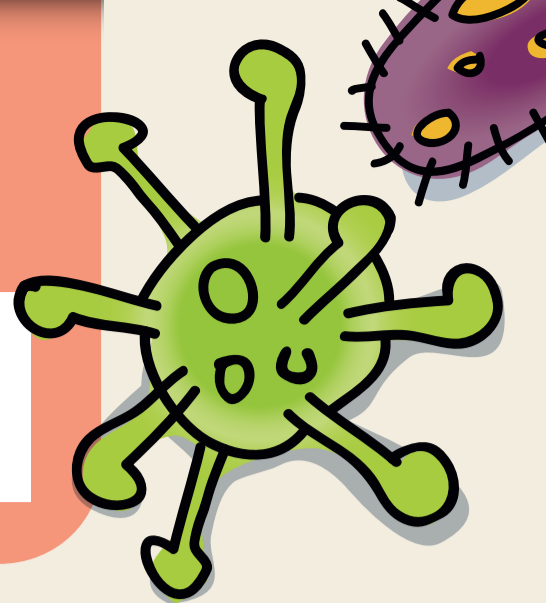


Infecciones de transmisión sexual

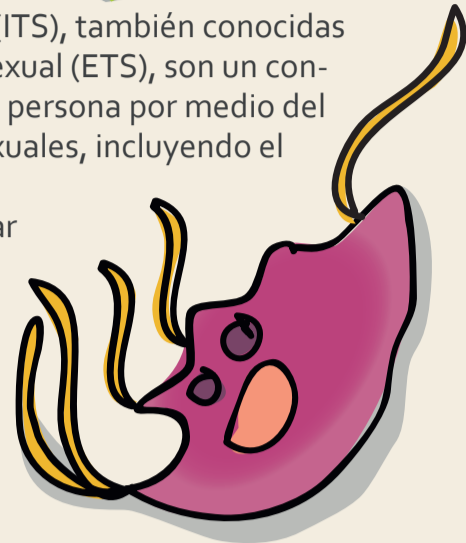


¿QUÉ SON?

Las infecciones de transmisión sexual (ITS), también conocidas como enfermedades de transmisión sexual (ETS), son un conjunto de afecciones infectocontagiosas que se transmiten de persona a persona por medio del contacto íntimo, producido generalmente a través de las relaciones sexuales, incluyendo el sexo vaginal, anal y oral.

En 1998, la Organización Mundial de la Salud (OMS) propuso denominar infecciones de transmisión sexual (ITS) a estas afecciones, ya que muchas de ellas son asintomáticas y pasan inadvertidas por el personal de salud. No obstante, muchas de estas infecciones pueden devenir en enfermedades como el sida, por lo que también pueden denominarse enfermedades de transmisión sexual (ETS).

<https://www.educ.ar/recursos/14362/prevenccion-de-infecciones-de-transmision-sexual-its>



PRINCIPALES ITS ○ ETS

Las ITS se dividen en curables e incurables y se clasifican de acuerdo con sus manifestaciones y comportamientos clínicos; las producidas por bacterias, hongos y parásitos son curables.

De los 30 agentes patógenos que sabemos que se transmiten por contacto sexual, ocho se han vinculado a la máxima incidencia de enfermedades.

CURABLES

Candidiasis
Tricomoniasis
Gonorrea
Sífilis

Aunque la farmacorresistencia, especialmente con la gonorrea, es un obstáculo importante que dificulta la reducción de este problema.

INCURABLES

VPH
Hepatitis B
Herpes Genital
Sida

Disponemos de vacunas efectivas para la Hepatitis B y el VPH, que aplicadas oportunamente previenen estas enfermedades.

Nuestra Cartilla Nacional de Vacunación las recomienda en menores de 9 a 12 años y personas de alto riesgo.



GRUPOS DE RIESGO DE CONTAGIO

EMBARAZADAS

La mayoría de las ETS da a hombres y mujeres por igual, pero en muchos casos los problemas de salud que provocan pueden ser más graves en las mujeres, en especial si están embarazadas.



MÚLTIPLES PAREJAS

Las personas cuya actividad sexual es con múltiples parejas, sin protección alguna.



SEXOSERVIDAS

Las mujeres sexoservidas y los homosexuales, son los grupos de mayor riesgo para la transmisión y adquisición de ITS



HOMOSEXUALES



Fuente: <http://www.salud180.com/jovenes/30-de-los-mexicanos-ha-padecido-una-ets>

ACCIONES POSITIVAS PARA LA PREVENCIÓN

Las intervenciones de asesoramiento y enfoques conductuales representan la prevención primaria contra las ITS (incluido el VIH). Esas intervenciones incluyen:

- ➔ Educación sexual integral, asesoramiento antes y después de las pruebas de ITS y VIH.
- ➔ Asesoramiento sobre prácticas sexuales más seguras y reducción de riesgos; promoción del uso de preservativos; intervenciones dirigidas a grupos de población claves, incluidos trabajadores sexuales, hombres homosexuales y consumidores de drogas inyectables; y asesoramiento y educación sexual adaptadas a las necesidades de los adolescentes.

Además, el asesoramiento puede mejorar la capacidad de las personas para reconocer los síntomas de las ITS, con lo que aumentarán las probabilidades de que soliciten atención o alienten a sus parejas sexuales a hacerlo. Lamentablemente, la falta de sensibilidad del público, la falta de capacitación del personal sanitario y el arraigado estigma generalizado en torno a las ITS siguen dificultando un mayor y más eficaz recurso a esas intervenciones.

Fuente: <http://www.who.int/mediacentre/factsheets/fs110/es/>

CIFRAS Y DATOS

Cada día, más de

1 millón de personas contraen una infección de transmisión sexual (ITS).

Se estima que, anualmente unos

357 millones de personas

contraen alguna de las cuatro infecciones de transmisión sexual (ITS) siguientes: **clamidiasis, gonorrea, sífilis o tricomoniasis.**

Más de

500 millones de personas

son **portadoras** del virus que provoca el **herpes genital** tipo 2 (Hsv2).

Más de

290 millones de mujeres

están **infectadas** con el virus del **papiloma humano** (VPH).

Más de

900 000 mujeres embarazadas

contrajeron sífilis en 2012, lo que causó complicaciones en alrededor de **350 000 casos**, incluidos casos de **muerte prenatal.**

Fuente: <http://www.who.int/mediacentre/factsheets/fs110/es/>



CÁMARA DE DIPUTADOS LXIII LEGISLATURA



CENTRO DE ESTUDIOS PARA EL ADELANTE DE LAS MUJERES Y LA EQUIDAD DE GÉNERO

CENTRO DE ESTUDIOS PARA EL ADELANTE DE LAS MUJERES Y LA EQUIDAD DE GÉNERO

Adriana Gabriela Ceballos Hernández DIRECTORA GENERAL

Bianca Judith Díaz Delgado DIRECTORA DE ESTUDIOS SOCIALES DE LA POSICIÓN Y CONDICIÓN DE LAS MUJERES Y LA EQUIDAD DE GÉNERO

Justino Arriaga Rojas DIRECTOR DE ESTUDIOS JURÍDICOS DE LOS DERECHOS HUMANOS DE LAS MUJERES Y LA EQUIDAD DE GÉNERO

C.P. Alfredo Jaramillo Hernández COORDINADOR TÉCNICO

@Ceameg_Oficial

f/CEAMEGoficial

Canal:CEAMEG Oficial

Emma Trejo Martínez Bertha Teresa Albarrán Luna Antonio Abimahel Barrón Pelcastre ELABORACIÓN

Marcela Méndez Navarro DISEÑO

Más allá del efecto inmediato de la infección en sí misma, las ITS pueden tener consecuencias graves, entre ellas la esterilidad o la transmisión de infecciones de la madre al niño.